

# Wohnen im Leipziger Süden

## Standort

Leipzig Hohe Straße / Bernhard  
Göring Straße

## Beauftragung

LPH 1-2

## Bearbeitungszeit

2021

## Bauherr

Baywobau GmbH /  
Niederlassung Leipzig

## Nutzung

Mehrfamilienhaus

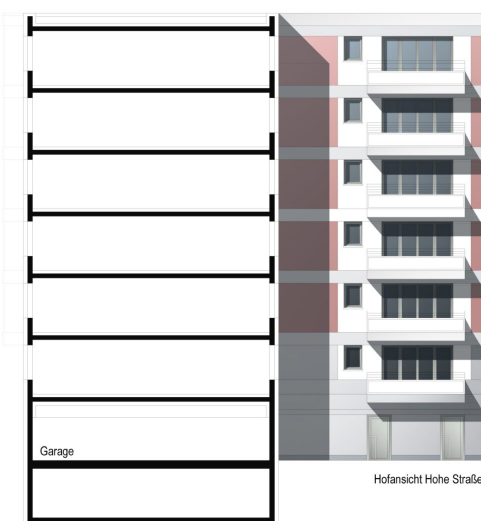
## Bruttogeschossfläche

2.480 m zzgl. Garage

## Nutzfläche

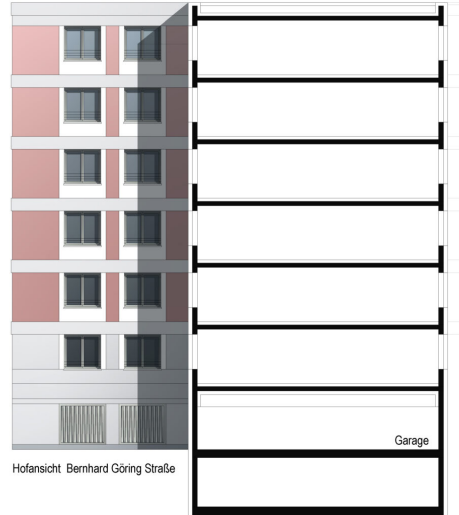
Wohnen 1.860 m

Das Baugrundstück für das geplante Mehrfamilienhaus befindet sich in der Leipziger Südvorstadt an der Kreuzung Hohe Straße / Bernhard Göring Straße. Städtebaulich ist die Umgebung durch eine gründerzeitliche Blockrandbebauung geprägt. Die Bernhard Göring Straße verläuft parallel zur stadtteilprägenden Karl Liebknecht Straße und beide sind durch die Hohe Straße miteinander verbunden. Über ein Treppenhaus mit zugeordnetem Aufzug werden je Geschoss drei Wohnungen erschlossen mit 2, 3 und 4 Zimmern. Über sechs Geschosse werden insgesamt 18 Wohnungen geplant. Alle Wohnungen verfügen über Loggien oder Balkone und sind barrierefrei erreichbar. Die Fassaden werden als Putzfassaden geplant, welche gegliedert sind durch verschiedene Verarbeitungsmethoden, Körnungen und Farben. In Gestaltung und Anmutung passt sich der Neubau ins städtebauliche Umfeld ein und markiert die Straßenkreuzung.





Bernhard Göring Straße

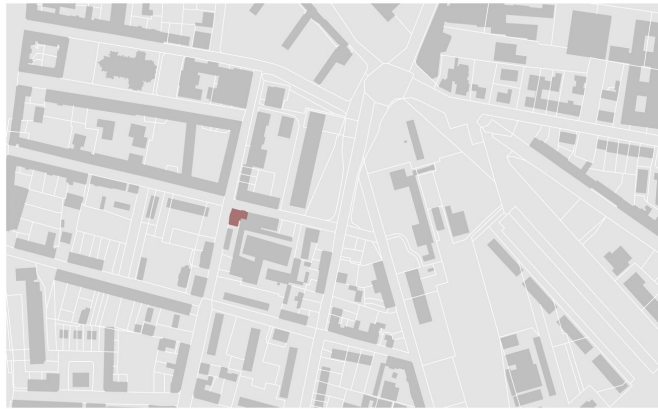


Hofansicht Bernhard Göring Straße

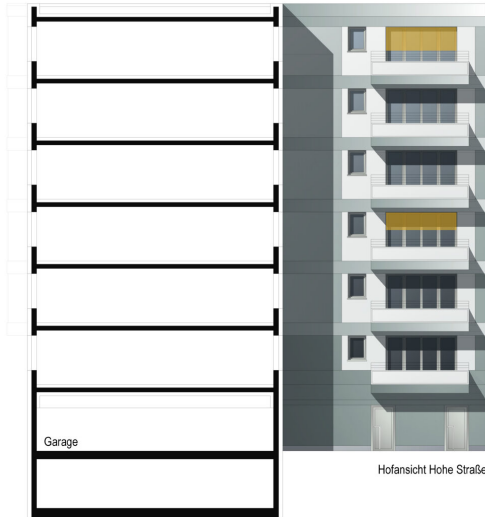


klm-Architekten und Ingenieure GmbH  
Neumarkt 29-33  
04109 Leipzig  
Deutschland

FON +49 (0341) 355 878 - 0  
FAX +49 (0341) 355 878 - 29  
leipzig@klm-architekten.de  
www.klm-architekten.com









**ARCHITEKTEN**  
UND INGENIEURE GMBH

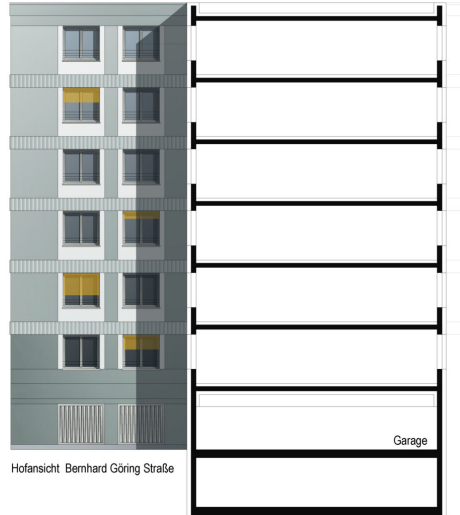
klm-Architekten und Ingenieure GmbH  
Neumarkt 29-33  
04109 Leipzig  
Deutschland

FON +49 (0341) 355 878 - 0  
FAX +49 (0341) 355 878 - 29  
leipzig@klm-architekten.de  
www.klm-architekten.com



Bernhard Göring Straße

Farbstudie



Hofansicht Bernhard Göring Straße

Garage