

BioSquare Alte Messe

Standort Leipzig Alte Messe / Straße des 18. Oktober	Beauftragung LPH 1-5	Bearbeitungszeit 2021 - 2024	Auftraggeber OFB Projektentwicklung GmbH
Nutzung Büro-, Labor- und Produktionsgebäude	Bruttogeschossfläche BA1 27.000m	Nutzfläche BA1 22.950m	Status Im Bau

Das zu entwickelnde Baufeld (Baufeld 6a) liegt auf dem Areal der Alten Leipziger Messe. Diese ist im Süd-Osten der Stadt und liegt an den Hauptachsen Prager Straße, Richard-Lehmann-Straße sowie der Straße des 18. Oktober.

Das Projekt gliedert sich in zwei Bauteile mit zusammen rund 27.000 m Brutto-Grundfläche. Durch Geschosshöhen von vier Metern und moderne Konstruktionsraster sollen die Gebäude ein Höchstmaß an Flexibilität bieten. Es entsteht Raum für Büro- und Laborflächen, biotechnologische Anlagen sowie Ausbildungs- und Konferenzflächen. Hinzu kommen 128 Tiefgaragen- und 26 Außenstellplätze. Der Baubeginn soll im zweiten Quartal des Jahres 2022 erfolgen. **Die OFB Projektentwicklung** strebt für das nachhaltige Projekt ein DGNB-Zertifikat in Gold an.

Das Projektgrundstück liegt direkt neben dem Doppel-M der Leipziger Messermesse. Die benachbarte S-Bahnstation „Völkerschlachtdenkmal“ sowie mehrere Tram- und Buslinien bieten eine sehr gute Anbindung an den ÖPNV. Auch der Autobahnring ist in weniger als fünf Minuten erreichbar. Am Standort „Alte Messe“ haben sich in den vergangenen Jahren mehrere innovative Forschungseinrichtungen und Unternehmen wie das Fraunhofer IZI, das Max-Planck-Institut, die Bio-City oder das Deutsche Zentrum für integrative Biodiversitätsforschung (iDiv) angesiedelt.

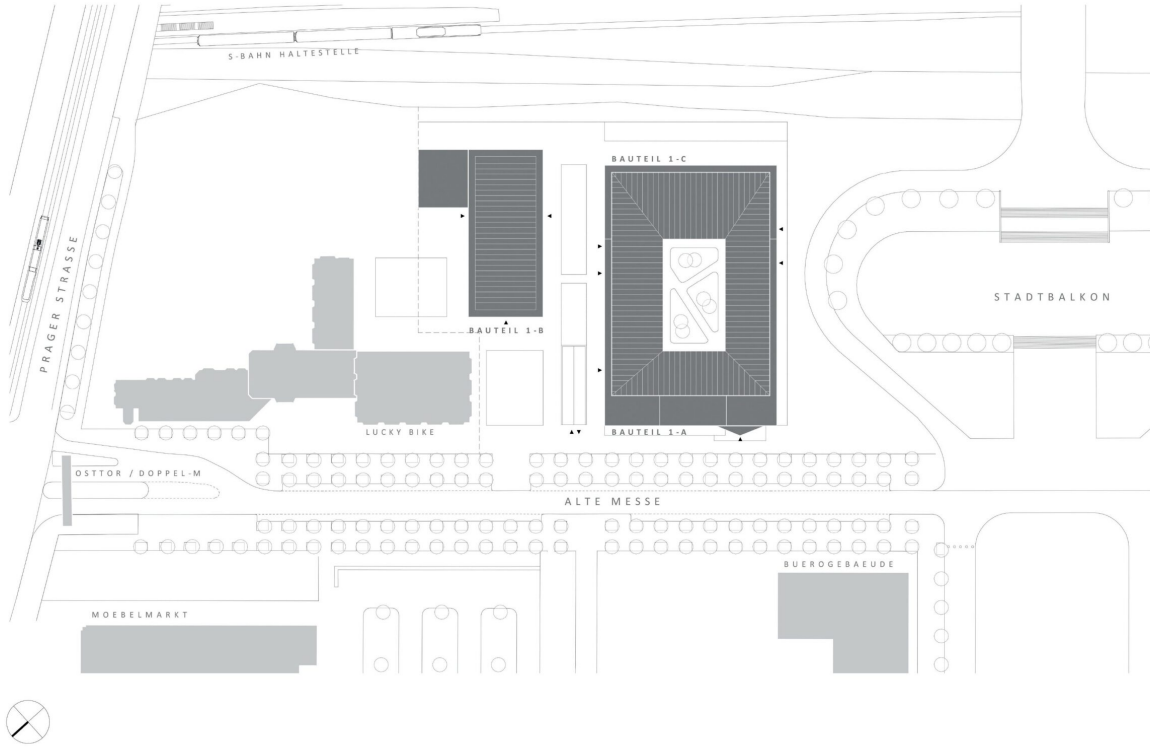
Quelle: Pressemitteilung OFB Projektentwicklung GmbH, c-LEcta GmbH 14.10.2021





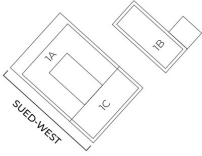




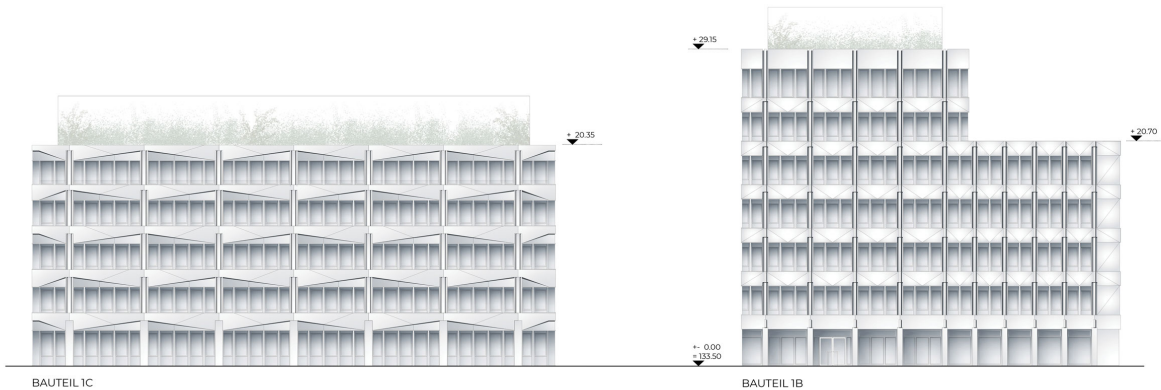
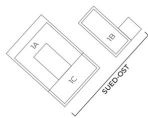








ANSICHT SÜD-WEST - BAUTEIL 1B



BAUTEIL 1C

BAUTEIL 1B

ANSICHT SÜD-OST - BAUTEIL 1C UND 1B



FASSADENDETAIL - BAUTEIL 1A- UND 1B