

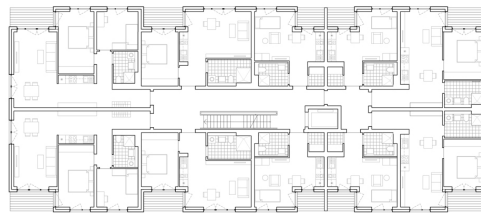
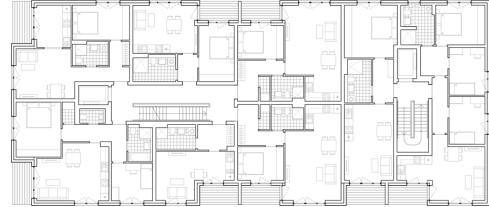
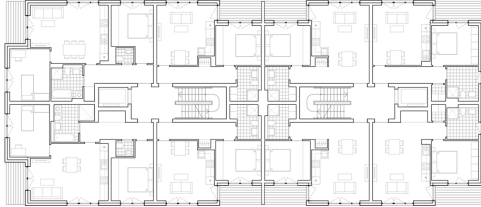
# Semmelweisstraße 9

<b>Standort</b> Leipzig Semmelweisstraße 9	<b>Beauftragung</b> MFH LPH 1-5 / HH LPH 1- 2	<b>Bearbeitungszeit</b> 2024 - 2026	<b>Auslober</b> Instone Real Estate Development GmbH
<b>Nutzung</b> Mehrfamilienhäuser mit Tiefgarage	<b>Bruttogeschossfläche</b> 14.540 m	<b>Wohnfläche</b> 11.440 m WFL	<b>Status</b> In Planung

Das **Wettbewerbsergebnis** von 2020 ist nach wie vor die Grundlage für die weitere Planung. In enger Abstimmung mit den städtischen Behörden und der Bauherrin Instone Real Estate Development GmbH wurde das ursprüngliche Konzept weiterentwickelt und mündete in die Beantragung eines Bauvorbescheides. Die positive Beantwortung liegt seit Mai 2024 vor. KLM Architekten sind beauftragt für die Leistungsphasen 1 – 5. . Erster großer Meilenstein der Planung ist die Einreichung des Bauantrages im Januar 2025.. Das Gesamtprojekt umfasst 3 Mehrfamilienhäuser mit jeweils 8 Geschossen und ein Bürohochhaus mit 16 Geschossen. Die notwendigen Stellplätze für PKW werden in einer Tiefgarage nachgewiesen. . In den Mehrfamilienhäusern sind insgesamt 207 Wohnungen mit 1 bis 4 Zimmern geplant. 20% der Wohnungen werden als sozial geförderte Wohnungen geplant. Im Bürohochhaus sind ca. 13.000 m Mietfläche nach GIF geplant.





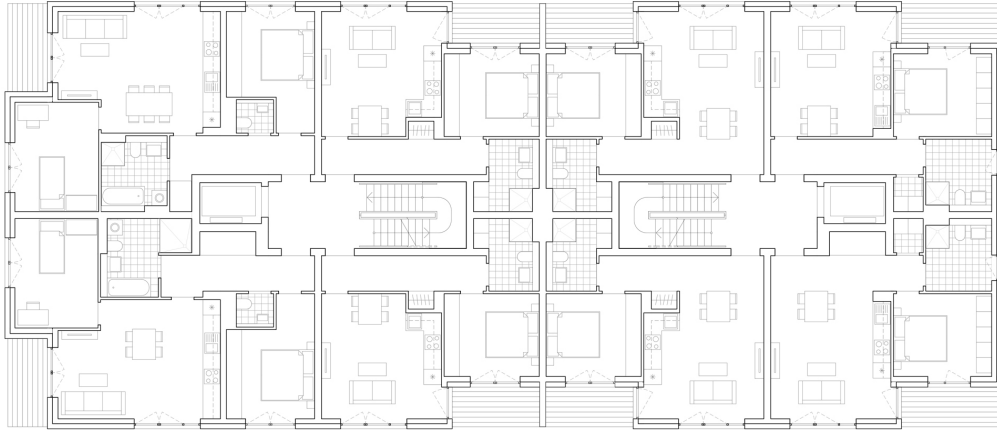




**ARCHITEKTEN**  
UND INGENIEURE GMBH

**klm-Architekten und Ingenieure GmbH**  
Neumarkt 29-33  
04109 Leipzig  
Deutschland

**FON** +49 (0341) 355 878 - 0  
**FAX** +49 (0341) 355 878 - 29  
leipzig@klm-architekten.de  
www.klm-architekten.com



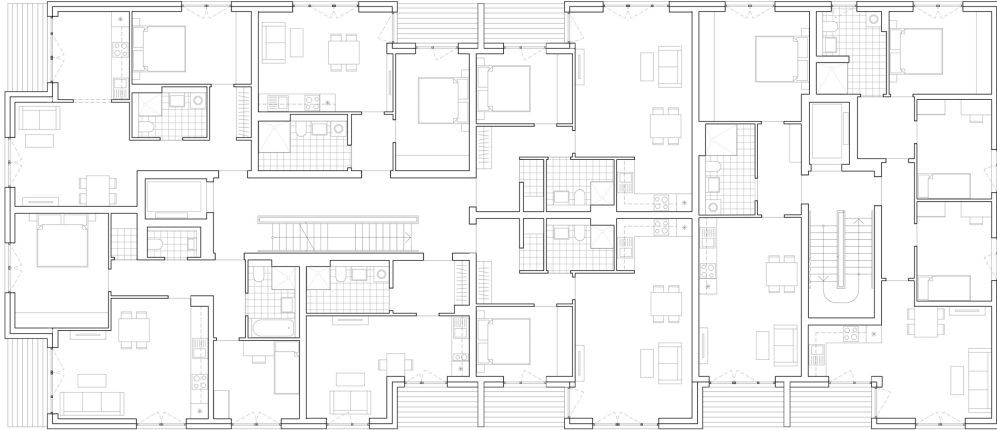


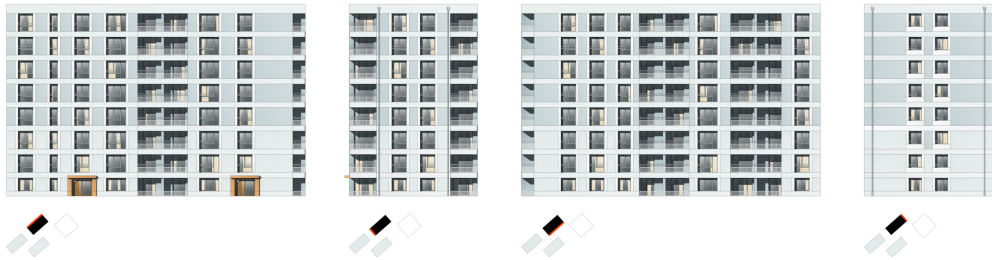


**ARCHITEKTEN**  
UND INGENIEURE GMBH

**klm-Architekten und Ingenieure GmbH**  
Neumarkt 29-33  
04109 Leipzig  
Deutschland

**FON** +49 (0341) 355 878 - 0  
**FAX** +49 (0341) 355 878 - 29  
leipzig@klm-architekten.de  
www.klm-architekten.com



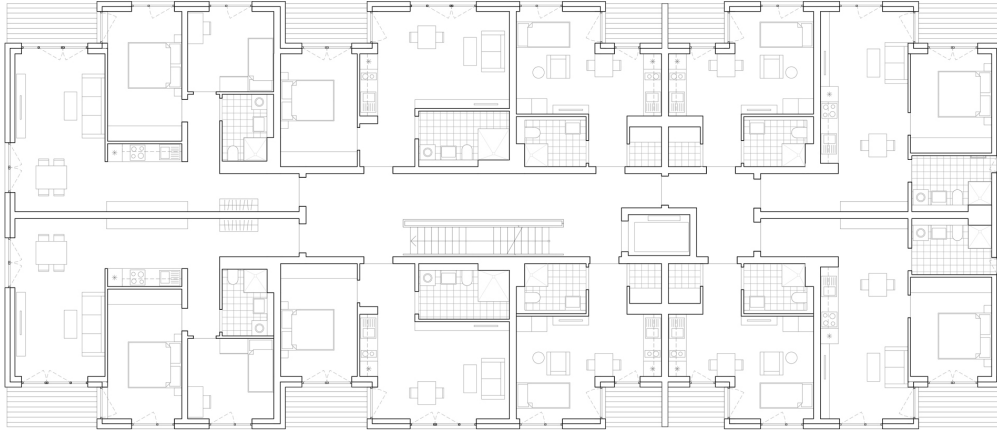




**ARCHITEKTEN**  
UND INGENIEURE GMBH

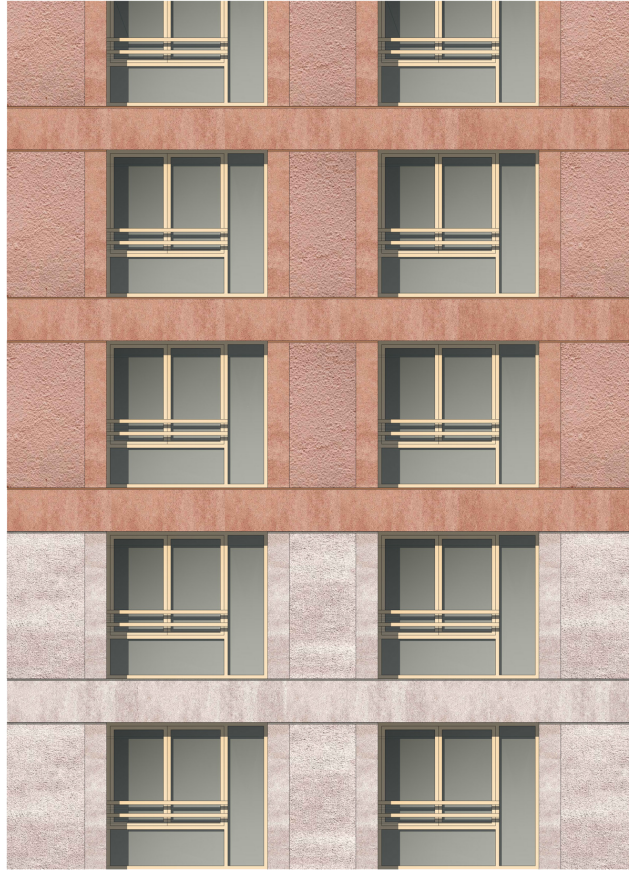
**klm-Architekten und Ingenieure GmbH**  
Neumarkt 29-33  
04109 Leipzig  
Deutschland

**FON** +49 (0341) 355 878 - 0  
**FAX** +49 (0341) 355 878 - 29  
leipzig@klm-architekten.de  
www.klm-architekten.com













klm-Architekten und Ingenieure GmbH  
Neumarkt 29-33  
04109 Leipzig  
Deutschland

FON +49 (0341) 355 878 - 0  
FAX +49 (0341) 355 878 - 29  
leipzig@klm-architekten.de  
www.klm-architekten.com

