

Wohnhaus an der Lukaskirche

| | | | |
|---|--|---|---|
| Standort Dresden Uhlandstraße | Beauftragung LPH 1-5 nach HOAI, künstlerische Oberleitung | Bearbeitungszeit 03/2017 – 2021 | Bauherr Hansa Real Estate Leipzig |
| Nutzung Mehrfamilienhaus mit Keller | Bruttogeschossfläche 1.900 qm ohne TG | Wohnfläche 1.535 qm 18 WHG | Status Fertiggestellt |

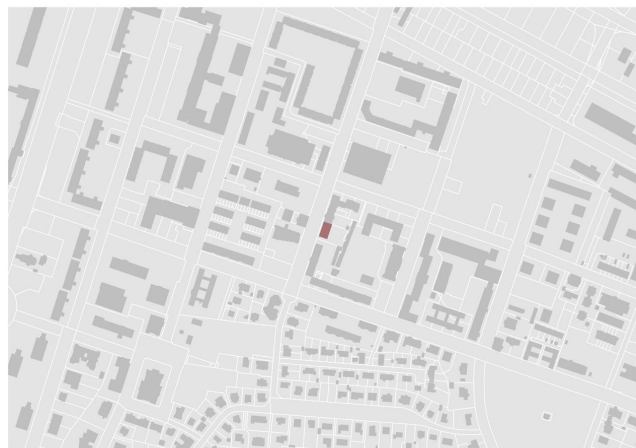
Wie fast jedes Stadtgebiet Dresdens, ist auch die Südvorstadt durch großflächige Kriegszerstörungen, welche teilweise dauerhaft, provisorisch oder gar nicht bebaut wurden. Eine heterogene Nutzung prägt heute die Umgebung des Baugrundstückes in der Uhlandstraße. Nachbarn aus neuzeitlichen Wohnbauten, umgenutzte Plattenbauten und Institutsgebäude der nahen Universität prägen das städtebauliche Umfeld. Bauliche Identifikation des Quartiers ist der Bau der Lukaskirche mit seinem prägnanten Turm.

Das für die Hansa Real Estate geplante Wohngebäude hat sechs Geschosse mit insgesamt 18 Wohnungen, welche ab dem 1. Obergeschoss alle einen Bezug zur Straße haben. Einen privaten Abstandsraum zum Gehweg schafft ein 5m breiter Vorgarten. Dieser ermöglicht auch, dass die Balkone der Wohnungen straßenseitig orientiert sind. Die Zimmeranzahl von 1 – 5 je Wohnung ermöglicht eine Durchmischung der Bewohner in allen Altersstufen und Generationen. So trägt das neue Wohngebäude dazu bei den vorhandenen urbanen Charakter zu erhalten und einer Gentrifizierung entgegen zu wirken.





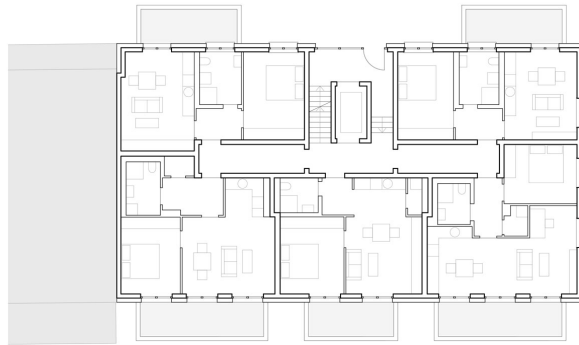






klm-Architekten und Ingenieure GmbH
Neumarkt 29-33
04109 Leipzig
Deutschland

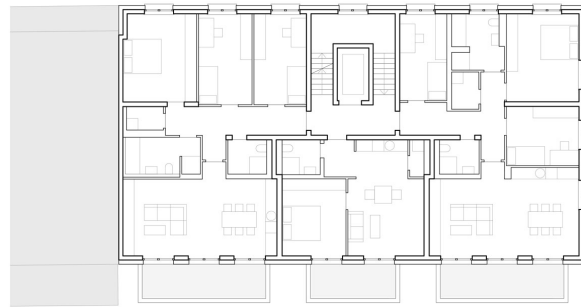
FON +49 (0341) 355 878 - 0
FAX +49 (0341) 355 878 - 29
leipzig@klm-architekten.de
www.klm-architekten.com





klm-Architekten und Ingenieure GmbH
Neumarkt 29-33
04109 Leipzig
Deutschland

FON +49 (0341) 355 878 - 0
FAX +49 (0341) 355 878 - 29
leipzig@klm-architekten.de
www.klm-architekten.com





klm-Architekten und Ingenieure GmbH
Neumarkt 29-33
04109 Leipzig
Deutschland

FON +49 (0341) 355 878 - 0
FAX +49 (0341) 355 878 - 29
leipzig@klm-architekten.de
www.klm-architekten.com

