

Bernsteincarré Hotel

Standort

Leipzig
Katharinenstraße / Brühl

Beauftragung

Anonymer Realisierungs-
wettbewerb nach RPW

Bearbeitungszeit

05/2015

Auslober

OFB Projektentwicklung GmbH

Nutzung

Hotel- Wohngebäude mit
Tiefgarage

Bruttogeschossfläche

7.135 qm ohne TG

Nutzfläche

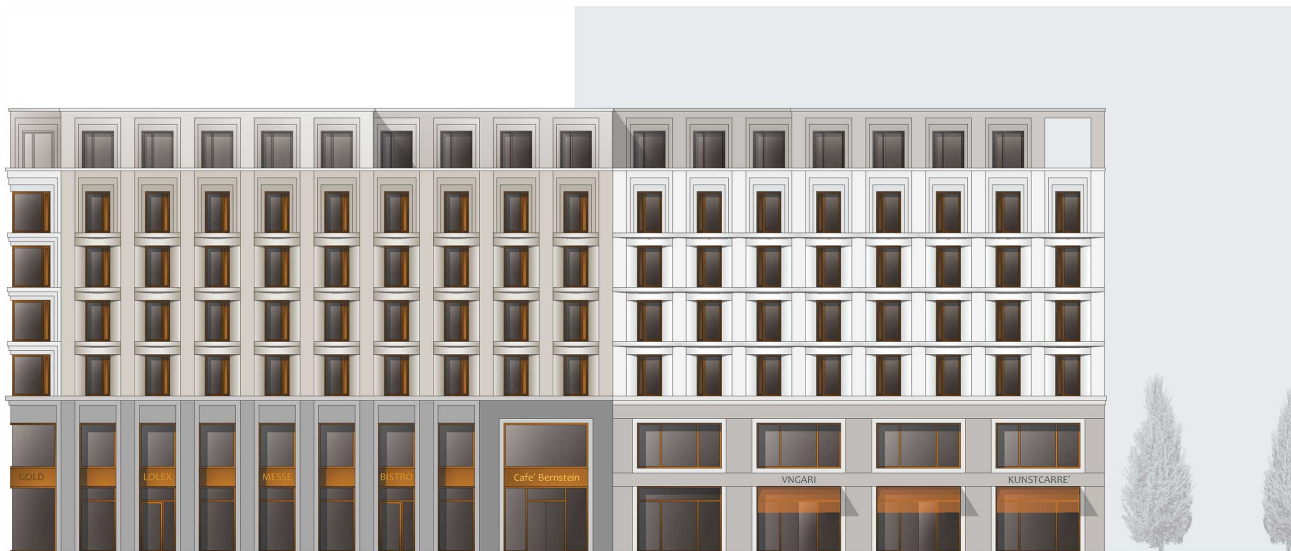
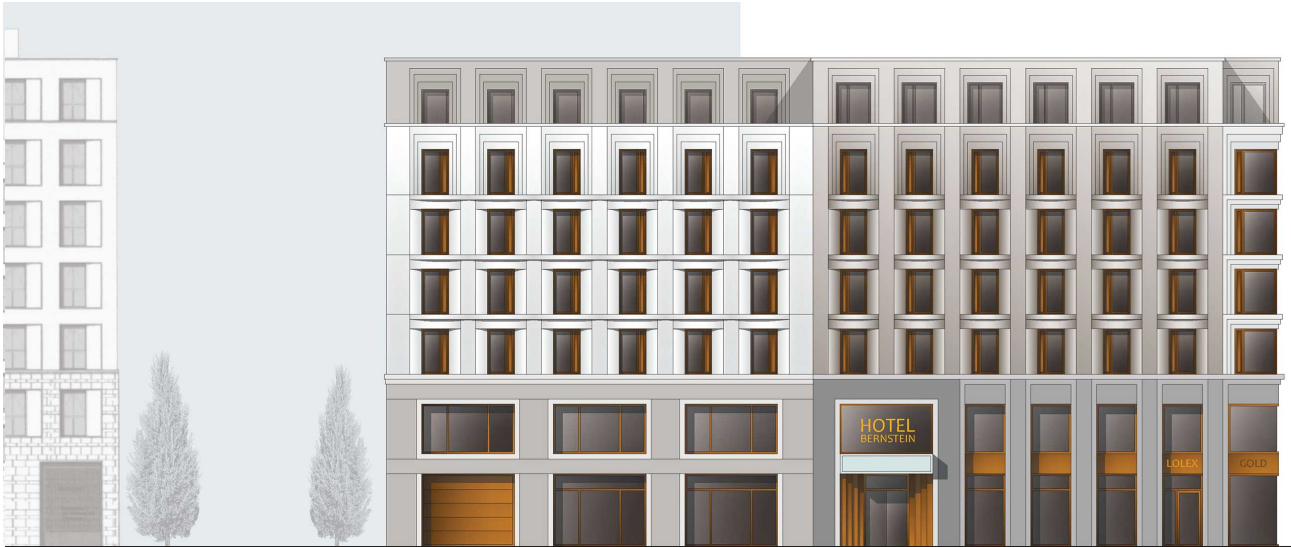
5.990 qm

Status

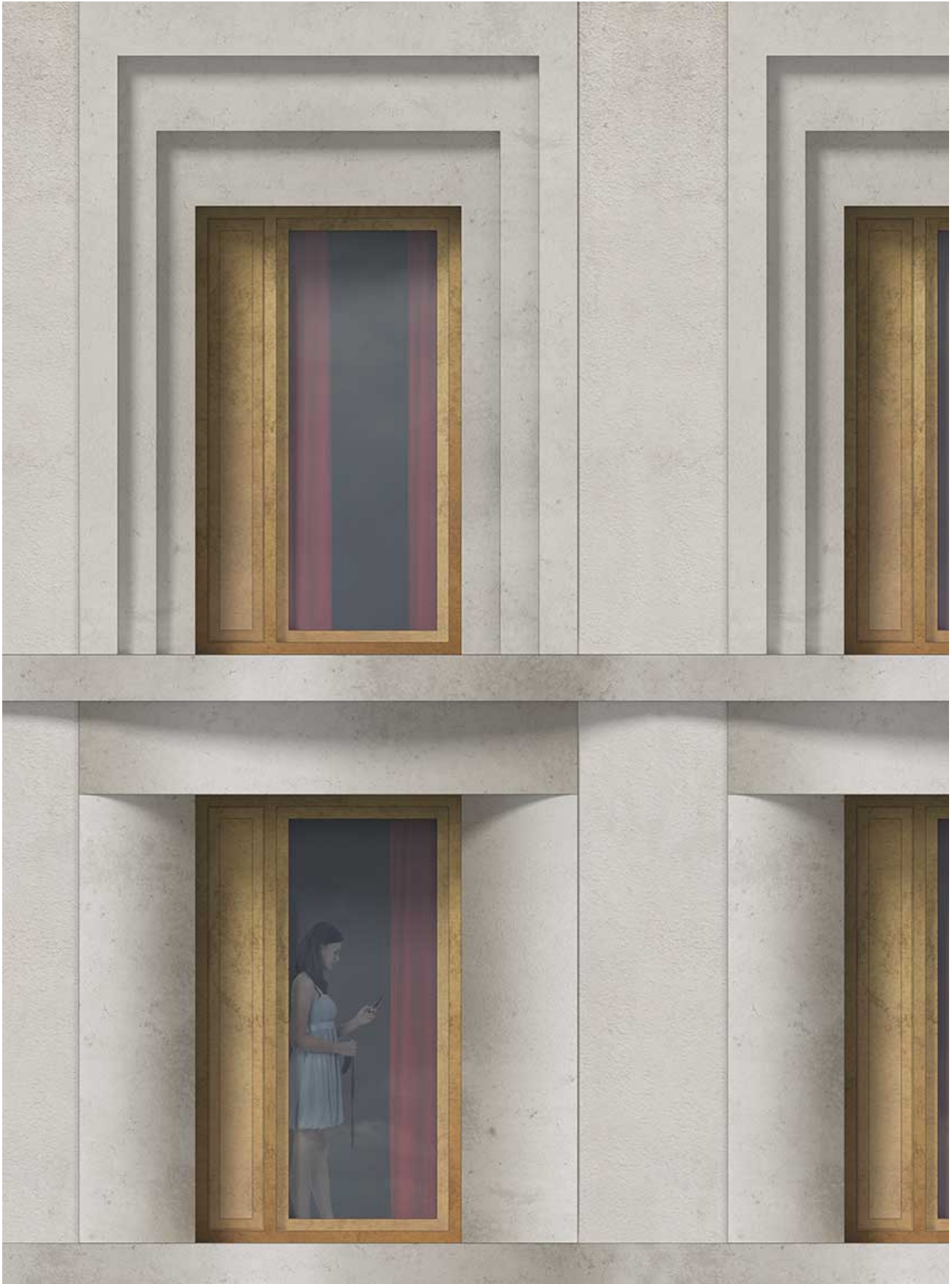
1.Preis
Empfehlung zur Realisierung

„Die Verfasser beziehen sich für Ihren Vorschlag zur Hotelnutzung auf Emil Franz Hänsels Hotel Continental aus dem Jahr 1911. Die Referenz ist an dieser wichtigen Stelle am nördlichen Zugang zur Leipziger Altstadt sicher angemessen. Die Fassaden sind gut proportioniert und sorgfältig gegliedert. Der Bezug zum historischen Kontext ist auch ohne Kenntnis der zitierten Referenz selbstverständlich und überzeugend, ohne dass die Zeitgenossenschaft der Neubauten in Frage gestellt würde. Das Preisgericht empfiehlt einstimmig, die Verfasser der mit dem 1.Preis ausgezeichneten Arbeit 1337 mit der Weiterbearbeitung zu beauftragen.“











klm-Architekten und Ingenieure GmbH
Neumarkt 29-33
04109 Leipzig
Deutschland

FON +49 (0341) 355 878 - 0
FAX +49 (0341) 355 878 - 29
leipzig@klm-architekten.de
www.klm-architekten.com